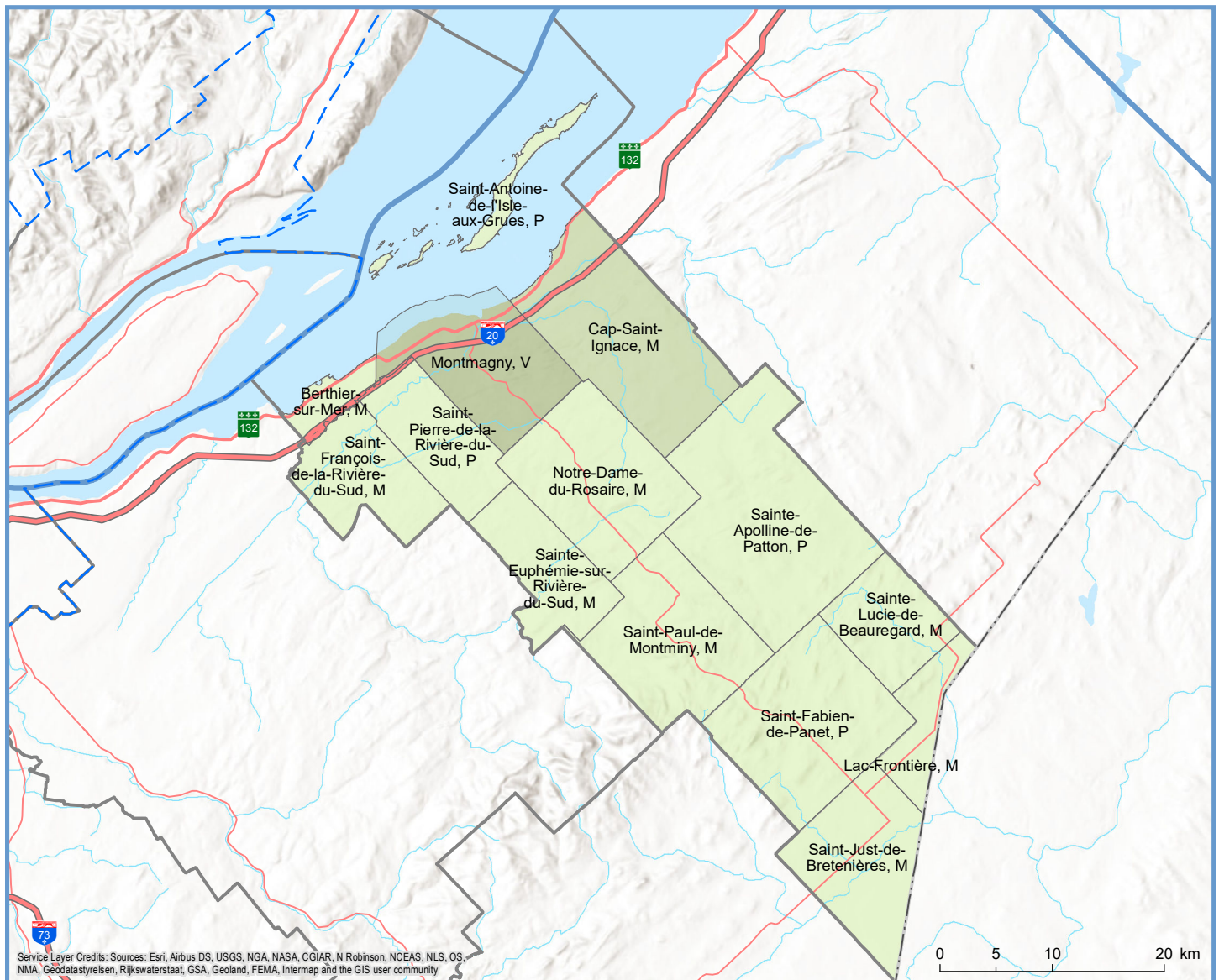
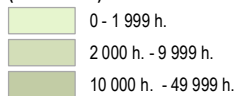


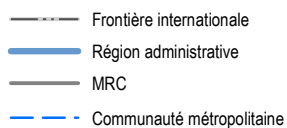
Code	Municipalité	Désignation	Population (2021)	Superficie terrestre(km ²)
18005	Saint-Just-de-Bretonnières	M	655	132,98
18010	Lac-Frontière	M	182	50,19
18015	Saint-Fabien-de-Panet	P	902	186,66
18020	Sainte-Lucie-de-Beauregard	M	255	81,04
18025	Sainte-Apolline-de-Patton	P	532	256,76
18030	Saint-Paul-de-Montminy	M	783	163,36
18035	Sainte-Euphémie-sur-Rivière-du-Sud	M	330	91,70
18040	Notre-Dame-du-Rosaire	M	379	164,75
18045	Cap-Saint-Ignace	M	3 058	203,98
18050	Montmagny	V	11 031	123,98
18055	Saint-Pierre-de-la-Rivière-du-Sud	P	913	90,11
18060	Saint-François-de-la-Rivière-du-Sud	M	1 633	95,96
18065	Berthier-sur-Mer	M	1 717	26,83
18070	Saint-Antoine-de-l'Isle-aux-Grues	P	140	23,97
Total :			22 510	1 692,27



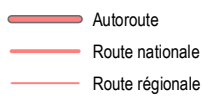
Population par municipalité (décret 2021)



Limites

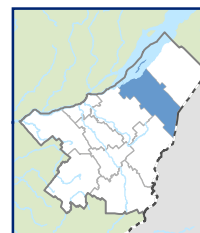


Réseau routier



Sources: Découpage administratif MERN, janvier 2021
 Superficies compilées par le MERN, décembre 2019
 Décret de population (1358-2020)

Direction des solutions technologiques
 et des services aux utilisateurs, mars 2021
 © Gouvernement du Québec



Affaires municipales
 et Habitat

